

Drum Play-along 1 - Vorübungen

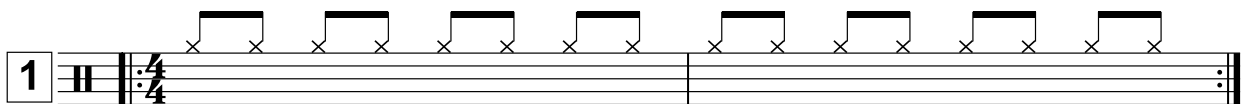
Jetzt geht es auch schon los mit der Vorbereitung auf deinen ersten Play-along. Mit den folgenden Übungen kannst du dich ganz speziell auf das Spielen des ersten Songs „Schmuddelwetter“ vorbereiten. Spiele jede Übung zunächst schön langsam und versuche dann, dich nach und nach dem Tempo des Songs (135 bpm) zu nähern.

Spiele die Übungen außerdem nicht nur mit einer, sondern mit mehreren Wiederholungen.

Anschließend kannst du beginnen, dich mit „Schmuddelwetter“ zu befassen.

Spiele zunächst Achtel Noten auf der HiHat und versuche, dich langsam dem Tempo 135 zu nähern.

1



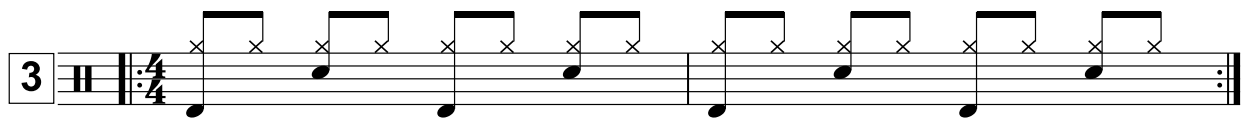
Jetzt auch mit der Bass Drum auf den Zählzeiten "1", "2", "3" und "4".

2



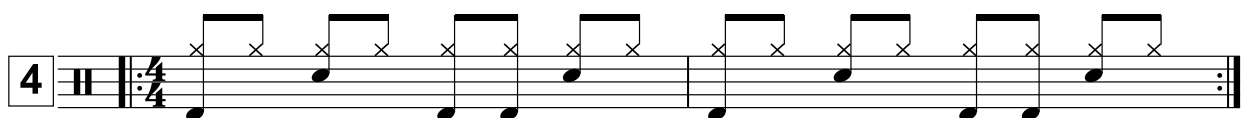
Und nun auch mit der Snare auf den Zählzeiten "2" und "4".

3



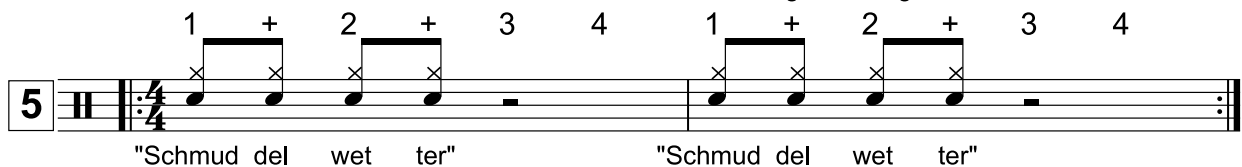
Ein zusätzlicher Bass Drum-Schlag auf der Zählzeit "3 und".

4



Dies ist der Schluss von "Schmuddelwetter": Achtel Noten, gleichzeitig auf der HiHat und der Snare.

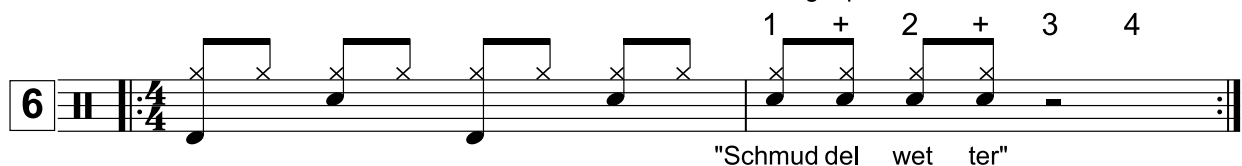
5



"Schmud del wet ter" "Schmud del wet ter"

Und hier der Schluss, zusammen mit dem Groove, der zuvor gespielt wird.

6



"Schmud del wet ter"





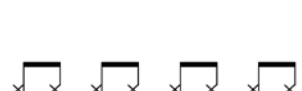





Einzelheiten zum Ablauf

Tempo: $\text{♩} = 135$ | 135 Schläge in der Minute (bpm).

Start: 3. Takt | Der Song beginnt mit einem zweitaktigen Keyboard-Intro, in dem das Schlagzeug noch Pause hat.

Wiederholung: T 7-30 | Die Takte 7 bis 30 werden einmal wiederholt.

Formteil	Basis-Groove	Taktanzahl
INTRO		6
REFRAIN 1		8
STROPHE 1		16
REFRAIN 2		8
STROPHE 2		16
GITARRENSOLO		12
C-TEIL		8
STROPHE 3		8
REFRAIN 3		8
REFRAIN 4		8

1 & 2

Drum Play-along 1

Schmuddelwetter

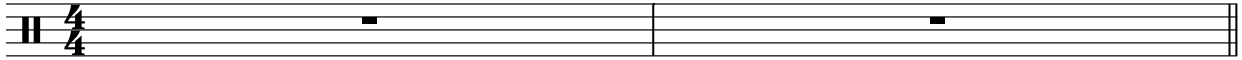


Text & Musik: Armin Weisshaar

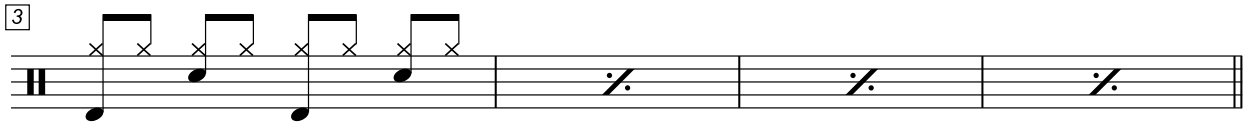
© 2008 by Alfred Publishing Verlags GmbH worldwide

Keyboard Intro

$\text{♩} = 135$



Intro



Refrain



Strophe

